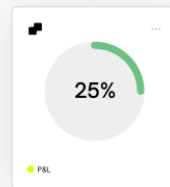
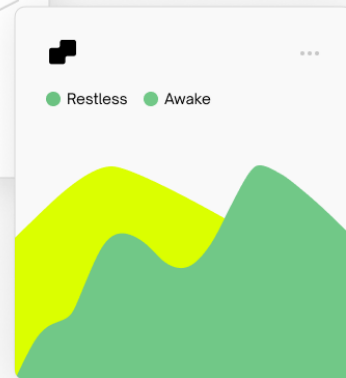
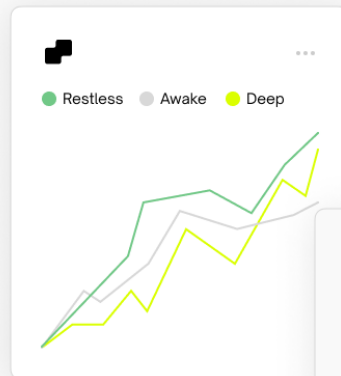




hospitality
cockpit.

Let's transform your
data in value



What we do – Unser Wirken

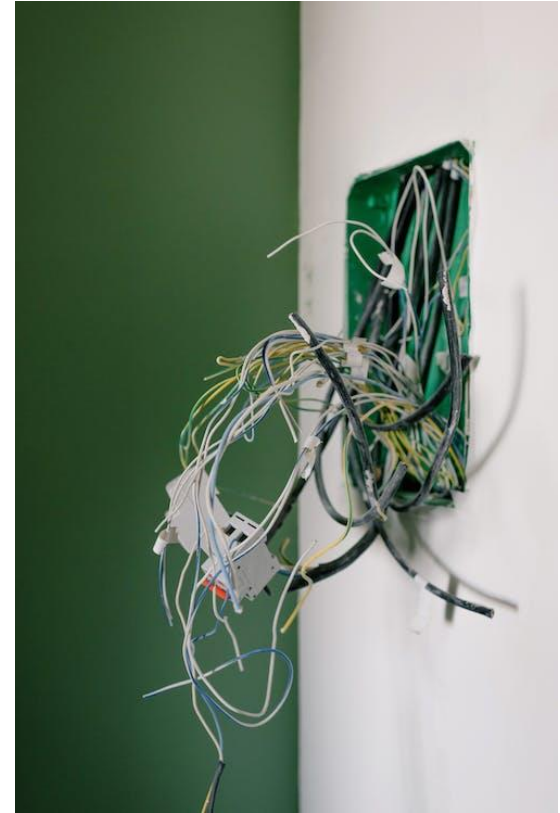
Hospitality COCKPIT bündelt das Know-how des Daten-, Finanz- und Betriebsmanagements und deckt mit seinen Produkten und Dienstleistungen die Bedürfnisse des Managements in Hotels und Restaurants ab.

Es bietet ein effizientes, effektives und einfaches Werkzeug im Sinne eines Führungsinstrumentes für ein ganzheitliches Management

The Reason Why – Warum es uns gibt

Aktuelle Problemstellung

- (Zu) viele Systeme generieren (zu)viele Reports, die im operativen Alltag nicht oder zu wenig genutzt werden.
- (Zu) viel Manpower wird für das Zusammenstellen von Reports benötigt
- Keine Zeit für Analyse und Aktionen



The Reason Why – Warum es uns gibt

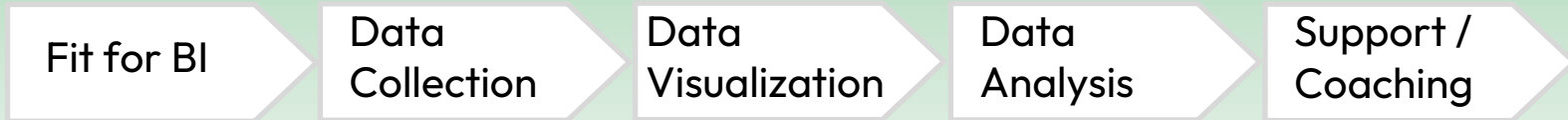
Feststellung

- Es gibt noch kein einfaches BI (Business Intelligence Tool), welches alle relevanten Kennzahlen aus den verschiedenen Systemen in Echtzeit und per Klick (oder ohne grossen Aufwand) zusammenbringt und so darstellt, dass dieses als Führungsinstrument auf den unterschiedlichen Führungsebenen für Hotels und Restaurants eingesetzt werden kann.



The way to success

Die Schritte zum Erfolg



The way to success



Fit for BI

- Bereitschaft für Veränderungen
- System Check und Integrationstiefe zu BLENTE
- Verifizierung des Kontenplans (Basis USALI)
- Definition Datengrundlage für die einzelnen Reports
- Self-Assessment der Grundlagen und KPIs
- Definition des internen Projektleiters und Power User



PERSPEKTIVE BSC	SEGMENT	KATEGORIE	KPI (CAPITAL LETTERS REQUIREMENTS FROM HOSPITALITY COCKPIT)	
1 FINANZEN	1.1. Gesamt Resort	1.1.1 Umsatz Gesamt Resort	1.1.1.1 P&L Gesamt Resort nach USALI und Aufteilung Geschäftsbereiche mit VJ 1.1.1.2 GESAMTERTRAG PER AVAILABLE ROOM	
		1.1.2 Kosten Gesamt Resort	1.1.2.1 Kommissionen der Zahlarten 1.1.2.2 GESAMTKOSTEN PER AVAILABLE ROOM	
		1.1.3 Profitabilität	1.1.3.1 GOO nach Segmenten und Total, GOP, EBITDA inkl. Flow Throug zu VJ 1.1.3.2 GOP PER AVAILABLE ROOM	
		1.1.4 BILANZ	1.1.4.1 SALDI FLÜSSIGE MITTEL 1.1.4.2 LIQUIDITÄTSGRAD 3 1.1.4.3 EIGENFINANZIERUNGSGRAD 1.1.4.4 ANLAGENDECKUNGSGRAD	
	1.2. Beherbergung	1.2.1 Umsatz Beherbergung	1.2.1.1 Revenue, AGR, RN, RevPar zu VJ, Budget Forecast 1.2.1.2 Umsatz pro m2 nach Beherbergungsart UND KATEGORIE	
		1.2.2 Kosten Beherbergung	1.2.2.1 DIREKTE KOSTEN PRO VERKAUFTEM ZIMMER	
		1.2.3 Profitabilität Beherbergung	1.2.3.1 Daily Labor Cost Control 2 mal aktualisiert pro Tag 1.2.3.2 GOP/AR / GOP P&B	
	1.3 F&B	1.3.1 Umsatz F&B	1.3.1.1 Umsatz nach F&B Outlet und F&B Total Resort	
			1.3.1.2 Umsatz nach Zahlarten	
			1.3.1.3 Umsatz nach Stand, Tag, Wochentag, Monat, Jahr und Schicht	
		1.3.1.4 Umsatz nach Tisch		
		1.3.1.5 Umsatz nach Mitarbeiter, Kasse, Station		
	1.3.2 Kosten F&B	1.3.2.1 ANZAHL Betrag Discounts		
		1.3.2.2 Revenue /Kosten Analyse		
	1.3.3 Profitabilität F&B	1.3.2.3 WARENKOSTEN PRO SPARTE IN CHF UND %		
		1.3.2.4 PERSONALKOSTEN KÜCHE IN % ZUM GROSSKÜCHENUMSATZ		
1.4 Erlebnisbad	1.4.1 Umsatz Erlebnisbad	1.3.2.5 PERSONALKOSTEN SERVICE IN % ZUM GESAMT F&B UMSATZ		
		1.3.3.1 Daily Labor Cost Control pro Outlet 2 mal aktualisiert pro Tag		
		1.4.1.1 Umsatz nach Revenue centre/ Outlet		
	1.4.1.2 UMSATZ EINTRITTE INHOUSE GÄSTE			
	1.4.1.3 Umsatz pro m2			

The way to success



Data Collection

- Unsere Datenexperten unterstützen Sie, alle wertvollen Echtzeit-Daten für Ihr Unternehmen mithilfe leistungsstarker Technologie zu sammeln, konsolidieren und transformieren



The way to success

Fit for BI

Data
Collection

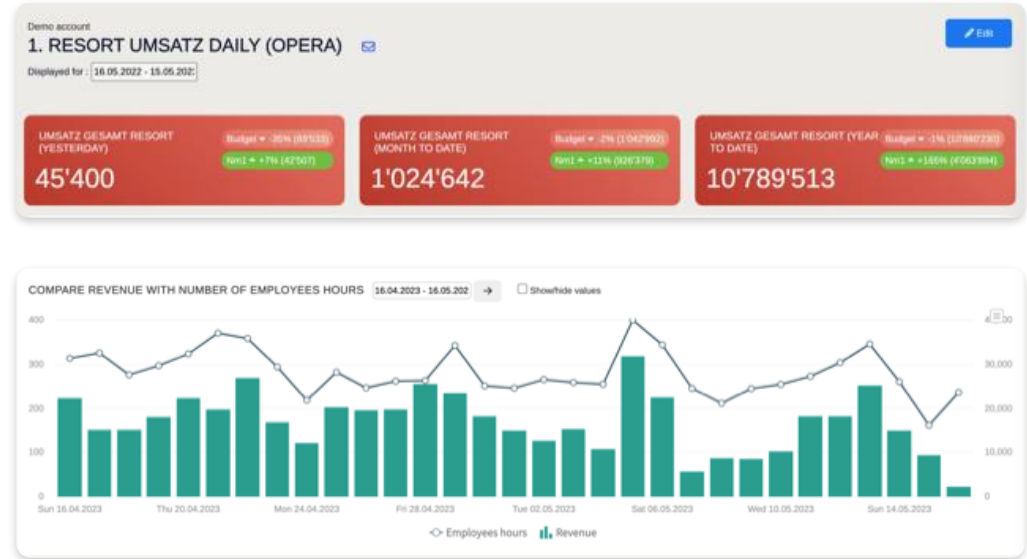
Data
Visualization

Data
Analysis

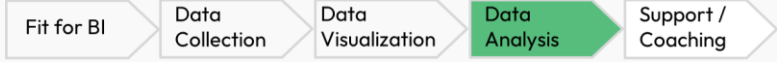
Support /
Coaching

Data Visualization

- Wir kreieren informative Reports mit den auf Ihren Betrieb / Ziele ausgerichteten relevanten KPI
- Wir entwickeln automatisierte und übersichtliche Dashboards, welche bei Bedarf automatisch versendet werden können
- Individualisiert und auf die Führungsebene verständlich zugeschnitten – vom Verwaltungsrat bis zum Fachmitarbeitenden

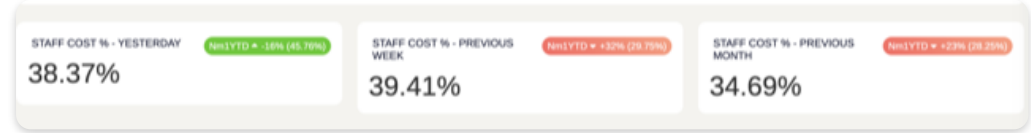
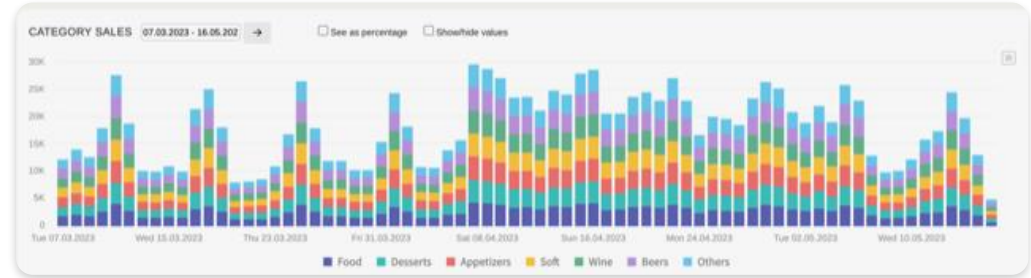


The way to success



Data Analysis & Action Plans

- Datenanalysen liefern die Grundlagen für strategische Entscheidungen
- Definition von Handlungsfeldern und Massnahmenpläne mit Zielen und KPIs



The way to success



Support

- Onboarding
- First Level Support

Coaching

- Hospitality COCKPIT bietet zudem verschiedene Möglichkeiten der Zusammenarbeit an. Mit unserem umfangreichen Know-how und unseren Dienstleistungen kreieren wir eine massgeschneiderte Lösung für Ihren Betrieb.



Know-how - Kompetenzen



Verbindet alle Ihre Datenquellen aus Ihrem PMS, Comp Set, POS, Buchhaltung und HR in einem einzigen Business-Intelligence-Tool.



Mit einem breitabgestützten Profil ist Samuel Menti als Senior Consultant für Kunden aus Gastronomie und Hotellerie tätig. Sein Schwerpunkt liegt im Projekt- und Betriebs-management, Begleitung und Beratung von Hospitality-Projekten, Machbarkeitsstudien.



THOMANN
HOSPITALITY
MANAGEMENT

Als ausgewiesener Experte unterstützt Michael Thomann in den Bereichen Strategie- und Geschäftsmodell Entwicklung, Coaching, Projekt- und Betriebsführung sowie VR-Mandate. Er setzt als selbständiger Unternehmer Theorie in die Praxis um.



BDO AG ist eine der führenden Wirtschaftsprüfungs-, Treuhand- und Beratungsgesellschaften der Schweiz. Das Spezialisten Team für Hotellerie / Gastronomie bietet umfassende Lösungen für Themen wie Lohn – und Quellensteuerabrechnungen, Miet- und Pachtverhältnisse, effizientes Controlling.

Contact - Kontakt



Michael Thomann
Co-Founder

michael@hospitalitycockpit.ch



Barbara Thomann
Office Managerin

barbara@hospitalitycockpit.ch



Samuel Menti
Projekt Manager / Partner

samuel@hospitalitycockpit.ch

HOSPITALITY COCKPIT GMBH
c/o BDO AG
Bahnhofstrasse 7b
6210 Sursee

www.hospitalitycockpit.ch